



АДМИНИСТРАЦИЯ ГОРОДА КРАСНОЯРСКА

РАСПОРЯЖЕНИЕ

08.12.2023

№ 219-арх

О сносе самовольной постройки
(в районе ул. Дальневосточной, 69)

В соответствии с пунктом 4 статьи 222 Гражданского кодекса Российской Федерации, статьей 55.32 Градостроительного кодекса Российской Федерации, статьей 16 Федерального закона от 06.10.2003 № 131-ФЗ «Об общих принципах организации местного самоуправления в Российской Федерации», руководствуясь статьями 45, 58, 59 Устава города Красноярск, распоряжением Главы города от 22.12.2006 № 270-р, распоряжением администрации города от 22.09.2023 № 214-рв:

1. Таняевой Тамаре Николаевне (дата рождения – 06.02.1946) осуществить снос сооружений:

септика (объем 6 куб. м, глубина 3 м);

септика (объем 6 куб. м, глубина 3 м),

расположенных на муниципальном земельном участке с кадастровым номером 24:50:0000000:154872 в районе ул. Дальневосточной, 69, в г. Красноярске, в соответствии с каталогом координат характерных точек внешнего контура самовольной постройки согласно приложению в течение трех месяцев с даты публикации на официальном сайте администрации города.

2. Департаменту градостроительства администрации города в течение семи рабочих дней с даты принятия решения о сносе самовольной постройки направить копию соответствующего решения Таняевой Т.Н.

3. Настоящее распоряжение разместить на официальном сайте администрации города.

Исполняющий обязанности
заместителя Главы города –
руководителя департамента
градостроительства



С.А. Шикунов

Приложение
к распоряжению
администрации города
от 08.10.2023 № 219-а/рх

КАТАЛОГ
координат характерных точек внешнего контура самовольной
постройки, расположенной на муниципальном земельном участке
с кадастровым номером 24:50:000000:154872

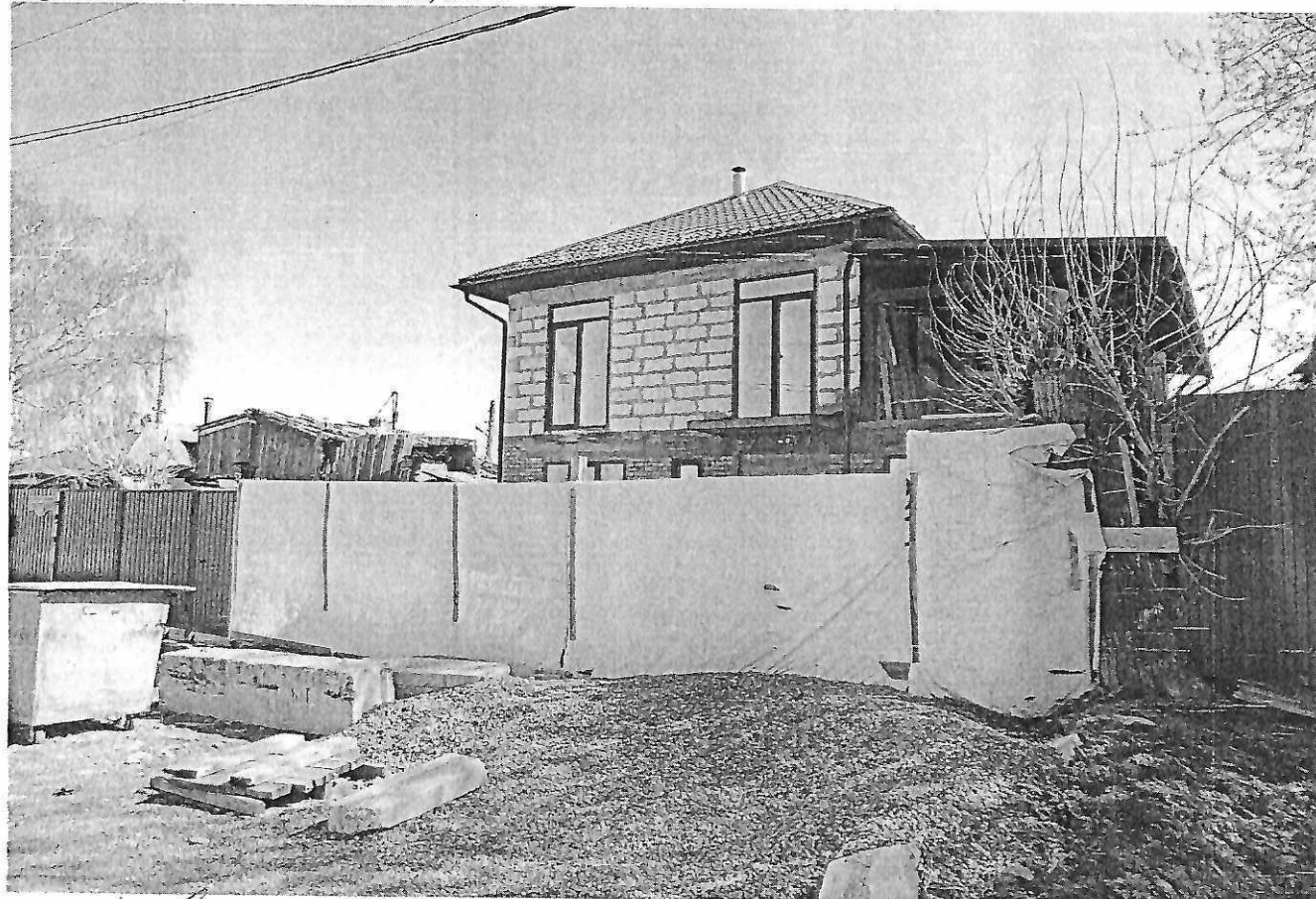
Размеры самовольной постройки: объем 6 куб. м, глубина 3 м		
Обозначение характерных точек	Координаты, м	
	X	Y
1	634117,10	98530,14
2	634116,81	98530,02
3	634116,70	98529,74
4	634116,81	98529,46
5	634117,10	98529,34
6	634117,38	98529,46
7	634117,50	98529,74
8	634117,38	98530,02
Система координат: МСК 167		
Размеры самовольной постройки: объем 6 куб. м, глубина 3 м		
Обозначение характерных точек	Координаты, м	
	X	Y
1	634117,18	98531,07
2	634116,89	98530,95
3	634116,78	98530,67
4	634116,89	98530,39
5	634117,18	98530,27
6	634117,46	98530,39
7	634117,58	98530,67
8	634117,46	98530,95
Система координат: МСК 167		

Фотоматериал

сооружения септиков, бетонные блоки



ограждение, бетонные блоки, ПГС



(Handwritten signature)

